



2018 : Si simple, si digital

Midi « Gouvernance des données »

24/04/2018 - SPW

Sommaire

- **Introduction**
- **Gouvernement numérique et importance des données: un voyage, pas seulement une destination**
- **Banque Carrefour d'Echange de Données: présentation**
- **Le partage de données via la BCED**
- **Sources authentiques: nos missions, nos services, vos résultats**
- **Sécurité de l'information et protection des données**
- **Open Data en Wallonie: l'exemple du Géoportail de la Wallonie – un partenaire pour la diffusion de vos géodonnées**
- **Le mot de la fin**

Sommaire



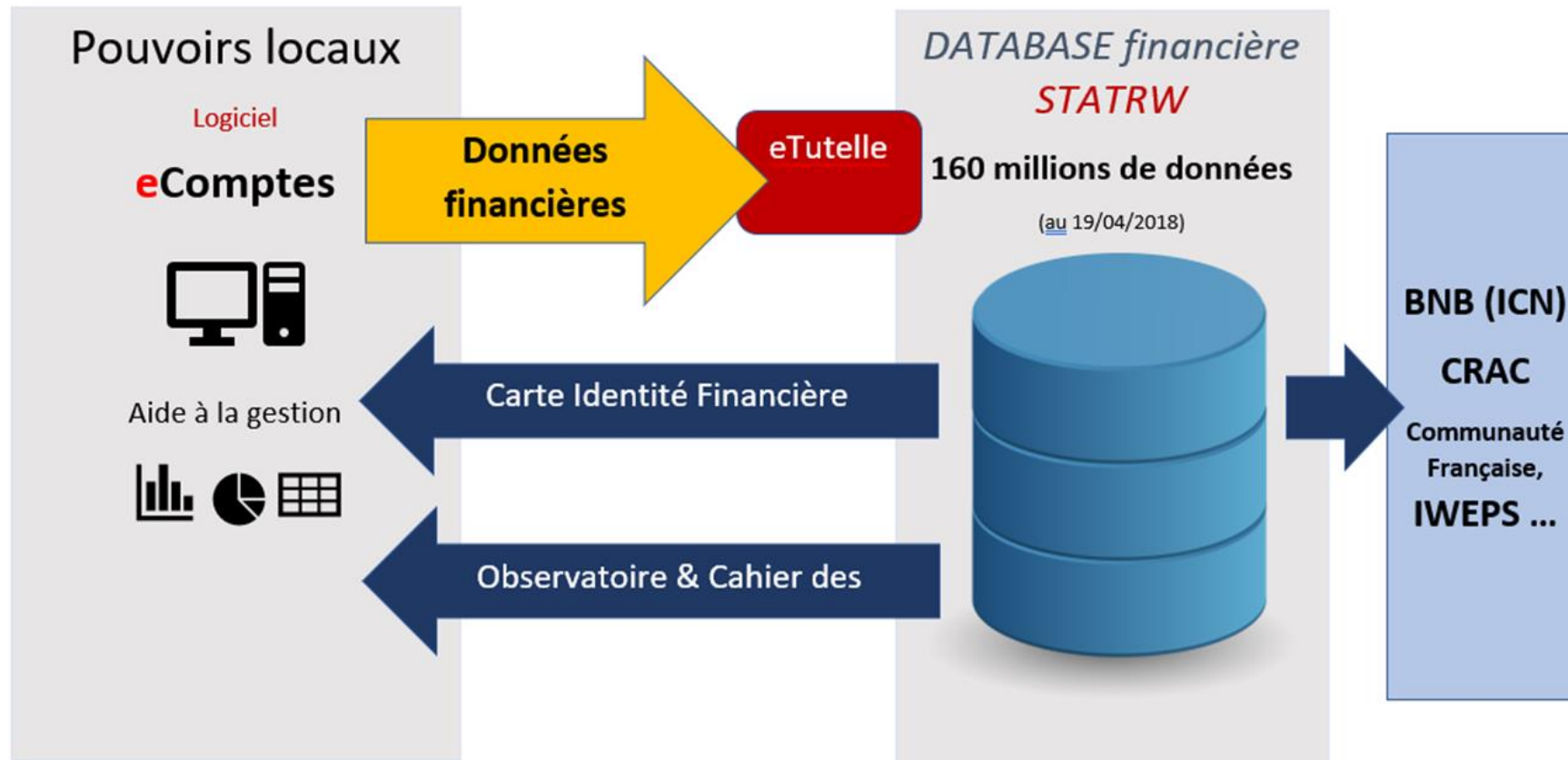
- **Introduction**
- **Gouvernement numérique et importance des données: un voyage, pas seulement une destination**
- **Banque Carrefour d'Echange de Données: présentation**
- **Le partage de données via la BCED**
- **Sources authentiques: nos missions, nos services, vos résultats**
- **Sécurité de l'information et protection des données**
- **Open Data en Wallonie: l'exemple du Géoportail de la Wallonie – un partenaire pour la diffusion de vos géodonnées**
- **Le mot de la fin**

Introduction

Françoise LANNOY – Directrice générale –
DGO5

Sponsor OST2 du Contrat d'administration

Introduction



Sommaire



- **Introduction**
- **Gouvernement numérique et importance des données: un voyage, pas seulement une destination**
- **Banque Carrefour d'Echange de Données: présentation**
- **Le partage de données via la BCED**
- **Sources authentiques: nos missions, nos services, vos résultats**
- **Sécurité de l'information et protection des données**
- **Open Data en Wallonie: l'exemple du Géoportail de la Wallonie – un partenaire pour la diffusion de vos géodonnées**
- **Le mot de la fin**

Sommaire

- **Introduction**
- **Gouvernement numérique et importance des données: un voyage, pas seulement une destination**
- **Banque Carrefour d'Echange de Données: présentation**
- **Le partage de données via la BCED**
- **Sources authentiques: nos missions, nos services, vos résultats**
- **Sécurité de l'information et protection des données**
- **Open Data en Wallonie: l'exemple du Géoportail de la Wallonie – un partenaire pour la diffusion de vos géodonnées**
- **Le mot de la fin**



Gouvernement numérique et importance des données: un voyage, pas seulement une destination

Clémentine Valayer
Alexandre Mpasinas
Koen Van Lierde

Midi “Gouvernance des données”
24 avril 2018

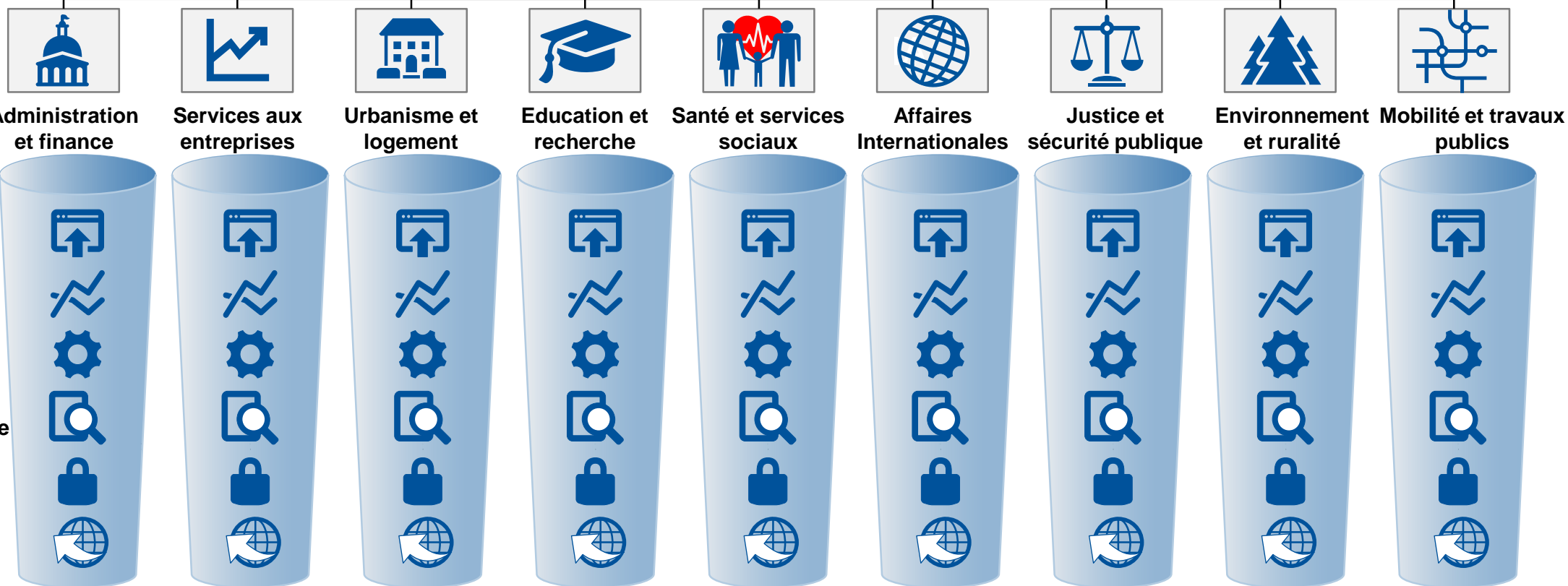
Gartner[®]

CONFIDENTIAL AND PROPRIETARY

This presentation, including any supporting materials, is owned by Gartner, Inc. and/or its affiliates and is for the sole use of the intended Gartner audience or other intended recipients. This presentation may contain information that is confidential, proprietary or otherwise legally protected, and it may not be further copied, distributed or publicly displayed without the express written permission of Gartner, Inc. or its affiliates. © 2018 Gartner, Inc. and/or its affiliates. All rights reserved.

La confusion entre gouvernement numérique et l'e-gouvernement est fréquente

Le e-gouvernement renforce et accentue une manière de fonctionner dépassée et obsolète



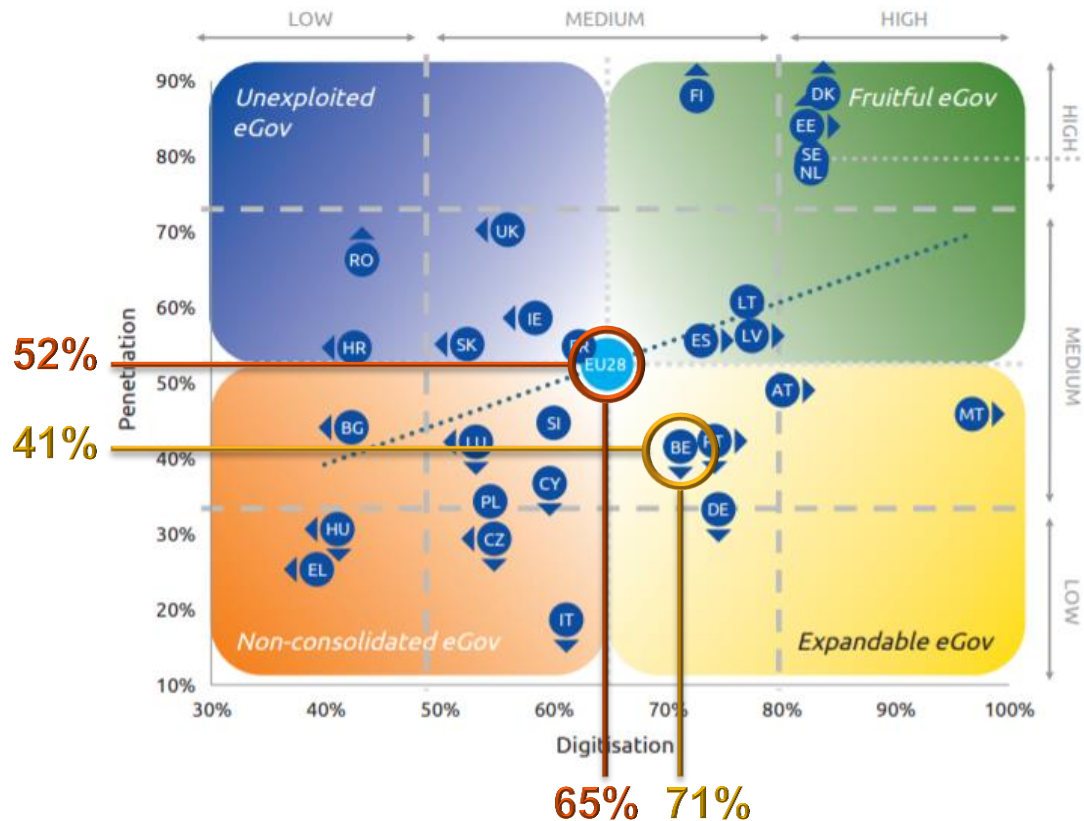
Le gouvernement numérique met à profit les données pour optimiser, transformer et créer de nouveaux services publics

La transformation numérique des gouvernements est bâtie sur l'e-gouvernement et passe par une approche "data-centric"

	E-gouvernement		Ouvert	Data-centric	Transformé	Durable
Niveau de maturité	01 Initial	02 Emergent	03 Défini	04 Géré	05 Optimisé	
Impératifs métiers	Atteinte de ses objectifs internes, efficacité	Transparence et ouverture (citoyens, entreprises,...)	Utilisation de données pour développer des nouvelles solutions	Création de services à valeur ajoutée pour des « moments » de vie	Pérennité et résilience	
Modèle de services	Mode réactif	Nouveaux services par tiers (startups...)	Mode proactif	Mode intégré	Mode prédictif	
Plateformes	Centrée sur la technologie	Centrée sur le citoyen	Centrée sur les données et leurs analyses	Centrée sur les objets	Centrée sur l'écosystème	
Ecosystèmes et utilisateurs	Coordination avec d'autres agences du secteur public	Co-création avec le secteur privé (développeurs citoyens...)	Compréhension de la complexité	Collaboration avec l'écosystème élargi	Adaptation à un écosystème qui évolue	
Priorités technologiques	Architecture orientée services (SOA)	Architecture basée sur les API	« Open any data » et analyses prédictives	Les objets sont les données	Intelligence artificielle et smart machines	
Leadership et rôles clés	CIO responsable des technologies	Chief Data Officer	Leadership relevant du métier (CEO)	CIO/CEO responsable, leadership de l'information	Responsable de l'innovation et de la transformation	
Indicateurs clés	% services en ligne	% open data par agence ou % apps fondées sur open data	% tiers qui développent des services fondés sur l'open data	% nouveaux services	% services remplacés (ou introduits) grâce à l'utilisation de données	

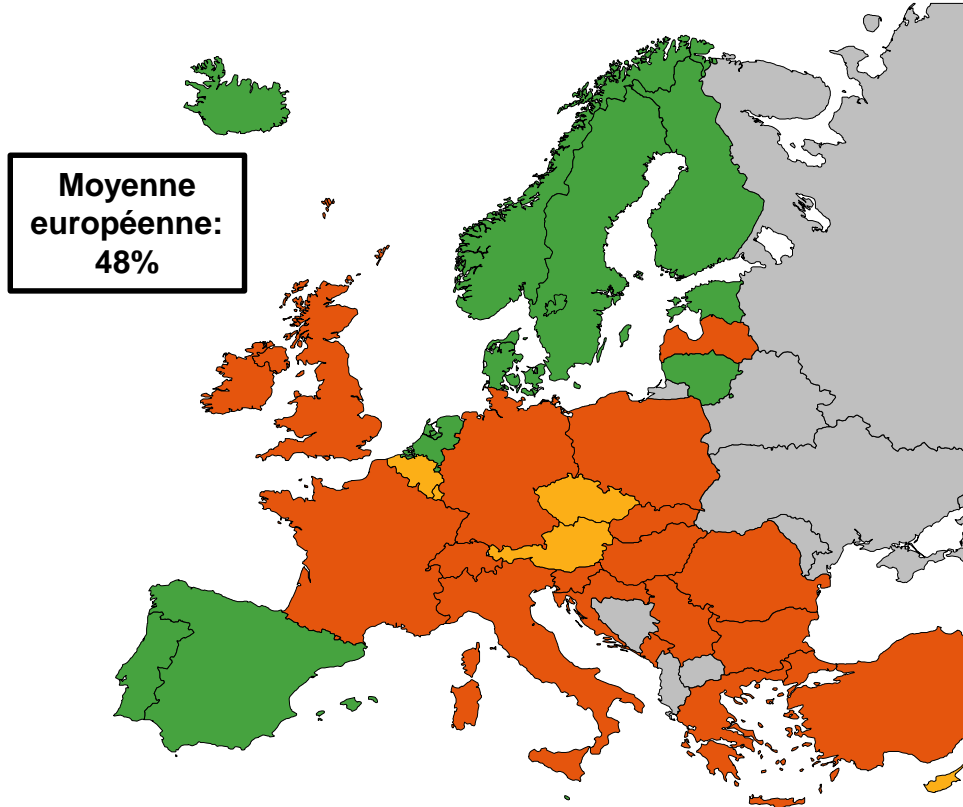
La Belgique doit investir dans son infrastructure pour passer d'un e-gouvernement à étendre à un e-gouvernement fructueux

- **Benchmark européen des e-gouvernements 2017:** Moyenne de quatre benchmarks: Centricité de l'utilisateur; Transparence; Mobilité transfrontalière; Facilitateurs-clés (dont les **sources authentiques**).
- Performances mesurées par la pénétration et la numérisation



- La Belgique performe **au-dessus de la moyenne européenne pour 3 benchmarks** sur 4: centricité de l'utilisateur; transparence; et facilitateurs-clés;
- A contrario, la Belgique **ne dispose pas de l'infrastructure adéquate** pour que les citoyens et les organisations puissent exploiter au mieux l'ensemble des services publics numériques déjà existants;
- La Belgique se trouve **au sein du second groupe** de nations européennes les plus performantes en terme de services d'e-gouvernement. Les pays les plus performants sont les pays nordiques, l'Estonie, les Pays-Bas et Malte.

La disponibilité et la réutilisation de sources authentiques sont des facilitateurs clé de la numérisation des services publics



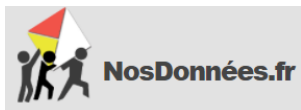
Légende:

- Plus de deux documents en ligne sur trois est pré-rempli
- Au moins un document en ligne sur deux est pré-rempli
- Moins d'un document en ligne sur deux est pré-rempli
- Ne participe pas au benchmark européen des gouvernements numériques 2017

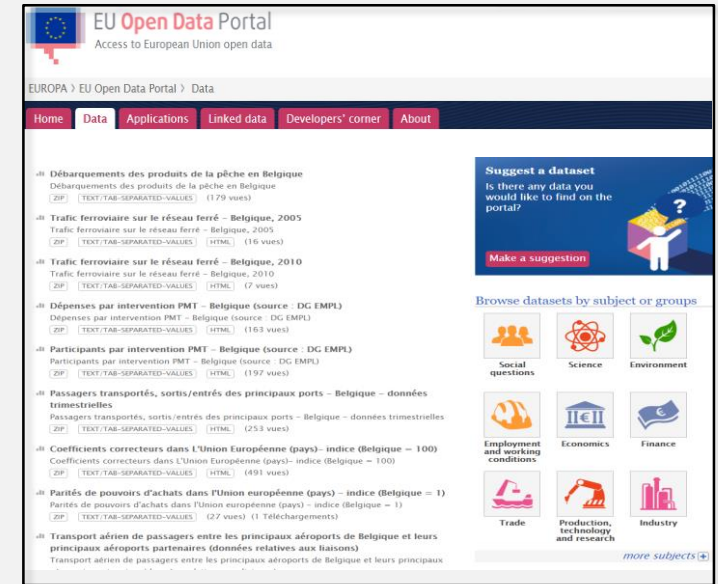
- Est-ce que les documents en ligne sont **pré-remplis avec des informations déjà connues** du service public?
- Les pays les plus performants sont Malte, les pays nordiques (Danemark, Suède, Norvège, Finlande et Islande), les Pays-Bas, certains pays baltes (Estonie, Lituanie) et l'Espagne et le Portugal.
- La Belgique suit dans un **second groupe** avec l'Autriche, la République Tchèque, Chypre et le Luxembourg.
- On remarque que les **services publics nationaux performant en moyenne mieux** que les services publics régionaux et locaux en ce qui concernent les documents pré-remplis.

L'open data, ce sont des données ouvertes numériques dont l'accès, l'usage et le partage sont laissés libres aux usagers

- Diffusées de manière structurée garantissant leurs libres accès et leurs **réutilisation par tous, sans restriction** technique, juridique ou financière;
- D'origines **publiques ou privées**, produites par un service public ou une entreprise (et concernent le transport, la cartographie, les statistiques, la géographie, la sociologie, l'environnement; le juridique, etc.);
- Accès à l'information qui s'inscrit dans une **démarche plus large de transparence et de participation** des citoyens;
- Contribuent à la croissance des économies, créent des avantages sociaux, culturels et environnementaux, encouragent **l'innovation**, impactent les **politiques publiques**, et transforment les sociétés;
- Accessibles, de qualité, permanentes, **exploitables, non-proprétaires**, libres de droits, dans un format et une structure **facilement réutilisables, mesurables et gratuites**;
- A disposition des utilisateurs **au travers de plateformes** qui fournissent des outils pour explorer les données



Portail des données ouvertes de l'Union Européenne



- Données publiées par les **institutions, agences et autres organes de l'UE et des états-membres**
- Accès **simple et gratuit**
- Renforce la transparence et la responsabilité du service public
- # de base de données ouvertes disponibles: **Belgique (3742)**, France (15653), Allemagne (28892), Pays-Bas (7533)

OPEN DATA MONITOR



Les plateformes sont des facilitateurs-clé de la transformation numérique des services publics

	E-gouvernement		Ouvert	Data-centric	Transformé	Durable
Niveau de maturité	01 Initial	02 Emergent	03 Défini	04 Géré	05 Optimisé	
Impératifs métiers	Atteinte de ses objectifs internes, efficacité	Transparence et ouverture (citoyens, entreprises,...)	Utilisation de données pour développer des nouvelles solutions	Création de services à valeur ajoutée pour des « moments » de vie	Pérennité et résilience	
Modèle de services	Mode réactif	Nouveaux services par tiers (startups...)	Mode proactif	Mode intégré	Mode prédictif	
Plateformes	Centrée sur la technologie	Centrée sur le citoyen	Centrée sur les données et leurs analyses	Centrée sur les objets	Centrée sur l'écosystème	
Ecosystèmes et utilisateurs	Coordination avec d'autres agences du secteur public	Co-création avec le secteur privé (développeurs citoyens...)	Compréhension de la complexité	Collaboration avec l'écosystème élargi	Adaptation à un écosystème qui évolue	
Priorités technologiques	Architecture orientée services (SOA)	Architecture basée sur les API	« Open any data » et analyses prédictives	Les objets sont les données	Intelligence artificielle et smart machines	
Leadership et rôles clés	CIO responsable des technologies	Chief Data Officer	Leadership relevant du métier (CEO)	CIO/CEO responsable, leadership de l'information	Responsable de l'innovation et de la transformation	
Indicateurs clés	% services en ligne	% open data par agence ou % apps fondées sur open data	% tiers qui développent des services fondés sur l'open data	% nouveaux services	% services remplacés (ou introduits) grâce à l'utilisation de données	



Le service en ligne central de calcul automatisé des impôts du gouvernement finlandais

My Tax – le service en ligne central de calcul automatisé des impôts du gouvernement finlandais

Description



- Initiative de l'administration des finances du gouvernement finlandais afin de développer une plateforme en ligne permettant aux citoyens et aux entreprises de **payer leurs taxes et de gérer l'ensemble du processus de taxation avec l'administration**, de manière automatisée et dans une interface facile d'utilisation

Contexte



- My Tax fait partie du programme Valmis lancé par le gouvernement finlandais, s'étendant sur plusieurs années et qui a pour but d'actualiser, d'un point de vue technologique, au sein d'une interface orientée utilisateur, l'ensemble des services publics numériques liés au processus de taxation.

Challenges



- Processus de taxation en Finlande comporte beaucoup d'exceptions régies par la loi qui rendent complexe le développement d'un outil unique
- **Résistance au changement et risques financiers importants** (5,5 millions de citoyens et 200.000 entreprises)

Approche/ éléments de différenciation



- **Support politique centralisé immédiat et important** avec un financement adéquat
- **Support total du management** au sein de l'administration
- Collaboration avec un fournisseur de service externe qui avait déjà réalisé ce genre de projet
- Projet de transformation digitale des services publics où les **fonctions métiers et l'IT travaillent main dans la main**

Résultats



- My Tax utilise un Produit Informatique Standard, ce qui a permis de largement **réduire les coûts de développement et de maintenance historiquement élevés** (estimation des gains: 20 millions d'euros/an)
- **Meilleure vision sur les données** utiles pour chaque citoyen et entreprise, à la fois pour l'utilisateur et pour l'administration
- **Satisfaction accrue des utilisateurs** grâce à une interface utilisateur plus intuitive
- Plus grande sécurité du processus de taxation permettant une plus grande conformité avec la loi et une **meilleure estimation des rentrées financières pour l'Etat**.

Application potentielle pour la BCED



- Administration publique qui a développé un service numérique à destination des citoyens et des entreprises qui ajoute de la valeur, **sans devoir investir intensément sur l'intégrité et la qualité des données** car celles-ci sont reçues dans un format adéquat, sont interopérables et directement intégrées dans l'outil.
- BCED peut **faciliter le développement de tels services numériques** directement au sein et par les administrations publiques en fournissant les données utiles de manières adéquate
- Véritable **collaboration entre les fonctions métiers et l'IT** au sein de l'administration publique centrée sur **l'expérience utilisateur**

My Tax – une plateforme intuitive offrant une interface utilisateur facilitée et automatisée



The collage displays several key components of the My Tax user interface:

- Identification and Navigation:** A top section for selecting an identification method and navigating between languages (Suomeksi, På svenska, In English).
- Customer Overview:** A sidebar showing customer details, including an overdue balance of -266,51 € and a 'View balance specification' button.
- Employer's Contributions:** A detailed view for the period 31.08.2018, showing a status of 'Transactions during the period' and a table of activities like 'File return' and 'Transactions during the period'.
- Transaction Search:** A search interface with filters for transaction type (All, Taxes and other payment liabilities, Tax refunds and other credit transac), tax type (All, Other self-assessed taxes, Corporate income tax, Employer's withholding, VAT, Employer's health insurance contrib, Employer's tax at source), and transaction details (Tax, Late-payment interest, Penalty fee, Credit or refund interest).
- Payments and Refunds Table:** A table listing transactions with columns for Value date, Payment or refund, Amount, and Amount used. A 'Details on use' link is highlighted for a 0.63 € payment on 10.10.2018.
- Paying Taxes:** A section for online payment of self-assessed taxes (0,00 €) and corporate income tax (-266,51 €), with a 'Pay overdue taxes' button.
- Summary and Notices:** A 'Note' section indicating 'There are overdue taxes to be paid' and '1 unread message', along with an 'Activities' list including 'Filing returns' and 'Paying taxes'.

My Tax – Une utilisation interne des données ouvertes pour offrir un service public numérique transformé



	E-gouvernement		Ouvert	Data-centric	Transformé	Durable
Niveau de maturité	01 Initial	02 Emergent	03 Défini	04 Géré	05 Optimisé	
Impératifs métiers	Atteinte de ses objectifs internes, efficacité	Transparence et ouverture (citoyens, entreprises,...)	Utilisation de données pour développer des nouvelles solutions	Création de services à valeur ajoutée pour des « moments » de vie	Pérennité et résilience	
Modèle de services	Mode réactif	Nouveaux services par tiers (startups...)	Mode proactif	Mode intégré	Mode prédictif	
Plateformes	Centrée sur la technologie	Centrée sur le citoyen	Centrée sur les données et leurs analyses	Centrée sur les objets	Centrée sur l'écosystème	
Ecosystèmes et utilisateurs	Coordination avec d'autres agences du secteur public	Co-création avec le secteur privé (développeurs citoyens...)	Compréhension de la complexité	Collaboration avec l'écosystème élargi	Adaptation à un écosystème qui évolue	
Priorités technologiques	Architecture orientée services (SOA)	Architecture basée sur les API	« Open any data » et analyses prédictives	Les objets sont les données	Intelligence artificielle et smart machines	
Leadership et rôles clés	CIO responsable des technologies	Chief Data Officer	Leadership relevant du métier (CEO)	CIO/CEO responsable, leadership de l'information	Responsable de l'innovation et de la transformation	
Indicateurs clés	% services en ligne	% open data par agence ou % apps fondées sur open data	% tiers qui développent des services fondés sur l'open data	% nouveaux services	% services remplacés (ou introduits) grâce à l'utilisation de données	



Team Digitale

**L'équipe de transformation digitale du
gouvernement italien**

Team Digitale – l'équipe de transformation digitale du gouvernement italien

Description



- Initiative du gouvernement italien sous la tutelle du Président du Conseil pour accélérer l'implémentation de l'Agenda Digital et des services publics numériques.
- **Requalification générale de l'ensemble des projets IT nationaux** au travers d'une vision centrée sur l'expérience utilisateur et sur l'utilisation de données ouvertes

Contexte



- L'Italie était à la traîne dans les benchmarks européens concernant la numérisation de ses services publics.
- L'Union Européenne impose à l'Italie des **réductions de coûts importantes dans le service public**

Challenges



- Historique de développement IT en silo au sein de l'administration publique italienne avec de nombreux développements IT en attente, sans objectifs clairement établis et sans responsabilisation
- Sous-traitance des services IT avec un nombre peu important de larges fournisseurs, fournissant des technologies dépassées (verrouillage)

Approche/ éléments de différenciation



- **Support politique centralisé total**, immédiat et important avec un financement adéquat
- **Equipe multidisciplinaire** composés de membres avec des connaissances métiers de l'administration et d'experts avec des connaissances techniques (informatique, droit, communication, etc.)
- Méthodologie de **développement agile et utilisation de l'open data** à partir de bases de données existantes

Résultats



- **Mise en exécution de services publics numériques** de qualité qui étaient en développement depuis de nombreuses années (registre de population nationale électronique, signature digitale, paiement en ligne, moteur de recherche des données publiques, etc.)
- Sous-traitance IT plus **dynamique, facile à gérer et moins chère**
- **Amélioration générale de la satisfaction des utilisateurs**, citoyens et fonctionnaires publics

Application potentielle pour la BCED



- **Plateforme centralisée qui fournit des services IT de base** pour le service public dans son ensemble qui facilitent la création de meilleurs services numériques à destination des citoyens
- Méthodologie agile intégrée **centré sur l'expérience utilisateur**
- Mise en place d'une **vraie stratégie Open data** au sein du service public avec la réutilisation de bases de données existantes

Team Digitale – una piattaforma centralizzata che facilita la creazione di services numériques métiers de qualité à destination des citoyens

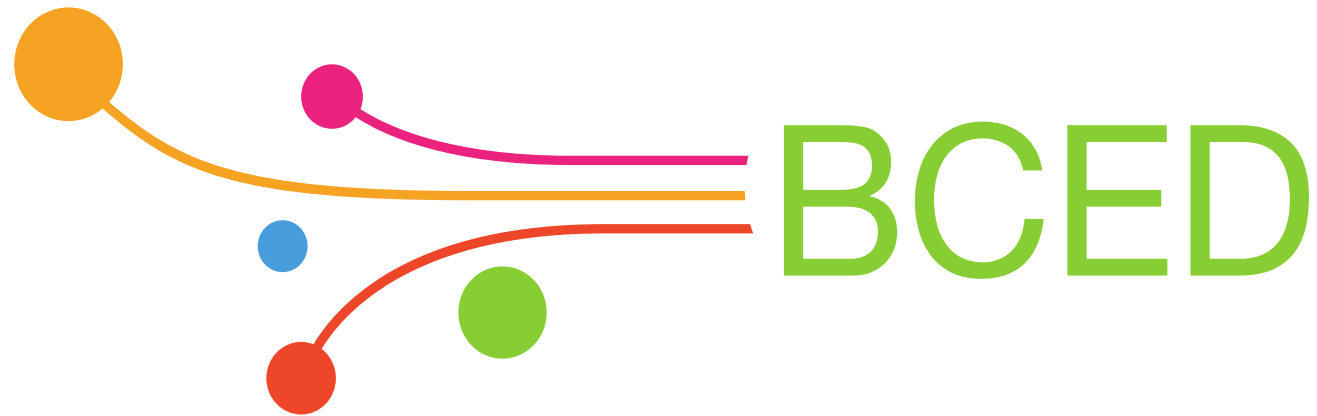
The collage displays several key components of the Team Digitale platform:

- dati.gov.it**: A central hub for data services, featuring categories like Agriculture, Economy, Education, Energy, Environment, Government, Health, International, Law, Regions, Population, Science, and Transport.
- Services Health Dashboard**: A dashboard with three main metrics: Services Health (6 Total), Feed Health (32 Total), and Data Confidence (2 Total). It includes a table for Feed Health with columns for status (HEALTHY, UNHEALTHY), completion status, and timing.
- Metadata INDIRIZZO**: A form for managing address data, including fields for Name, Type, Semantic Concept, Description, Tags, and Obligation.
- Mobile Payment UI**: Three mobile screens showing payment options (Credit Card, Bank Account, App), a list of saved payment methods (Banca, VISA, UNICREDIT), and a confirmation screen for a completed payment.
- SPID Login**: A login interface for TIMID users, with fields for username and password, and buttons for 'ENTRA CON SPID' and 'ANNULLA'.
- Standard Le linee guida**: A documentation page for design standards, covering areas like User research, Service design, User interface, and Content design.
- VERSIONING + ROADMAPS**: A navigation menu for design processes, including service design, user research, user interface, and content design, with sub-items like Usability, Web analytics, and Design management.

Team Digitale – les services offerts permettent aux administrations publiques de développer plus facilement des solutions métiers innovantes



	E-gouvernement		Ouvert	Data-centric	Transformé	Durable	
Niveau de maturité	01 Initial	02 Emergent	03 Défini	04 Géré	05 Optimisé		
Impératifs métiers	Atteinte de ses objectifs internes, efficacité	Transparence et ouverture (citoyens, entreprises,...)	Utilisation de données pour développer des nouvelles solutions	Création de services à valeur ajoutée pour des « moments » de vie	Pérennité et résilience		
Modèle de services	Mode réactif	Nouveaux services par tiers (startups...)	Mode proactif	Mode intégré	Mode prédictif		
Plateformes	Centrée sur la technologie	Centrée sur le citoyen	Centrée sur les données et leurs analyses	Centrée sur les objets	Centrée sur l'écosystème		
Ecosystèmes et utilisateurs	Coordination avec d'autres agences du secteur public	Co-création avec le secteur privé (développeurs citoyens...)	Compréhension de la complexité	Collaboration avec l'écosystème élargi	Adaptation à un écosystème qui évolue		
Priorités technologiques	Architecture orientée services (SOA)	Architecture basée sur les API	« Open any data » et analyses prédictives	Les objets sont les données	Intelligence artificielle et smart machines		
Leadership et rôles clés	CIO responsable des technologies	Chief Data Officer	Leadership relevant du métier (CEO)	CIO/CEO responsable, leadership de l'information	Responsable de l'innovation et de la transformation		
Indicateurs clés	% services en ligne	% open data par agence ou % apps fondées sur open data	% tiers qui développent des services fondés sur l'open data	% nouveaux services	% services remplacés (ou introduits) grâce à l'utilisation de données		



La banque carrefour d'échange des données de la Wallonie et de la Fédération Wallonie-Bruxelles

BCED – une approche transversale pour tout le secteur public basée sur l'expérience citoyen et des principes d'interopérabilité, de transparence et d'ouverture

	E-gouvernement		Ouvert	Data-centric	Transformé	Durable
Niveau de maturité	01 Initial	02 Emergent	03 Défini	04 Géré	05 Optimisé	
Impératifs métiers	Atteinte de ses objectifs internes, efficience	Transparence et ouverture (citoyens, entreprises,...)	Utilisation de données pour développer des nouvelles solutions	Création de services à valeur ajoutée pour des « moments » de vie	Pérennité et résilience	
Modèle de services	Mode réactif	Nouveaux services par tiers (startups...)	Mode proactif	Mode intégré	Mode prédictif	
Plateformes	Centrée sur la technologie	Centrée sur le citoyen	Centrée sur les données et leurs analyses	Centrée sur les objets	Centrée sur l'écosystème	
Ecosystèmes et utilisateurs	Coordination avec d'autres agences du secteur public	Co-création avec le secteur privé (développeurs citoyens...)	Compréhension de la complexité	Collaboration avec l'écosystème élargi	Adaptation à un écosystème qui évolue	
Priorités technologiques	Architecture orientée services (SOA)	Architecture basée sur les API	« Open any data » et analyses prédictives	Les objets sont les données	Intelligence artificielle et smart machines	
Leadership et rôles clés	CIO responsable des technologies	Chief Data Officer	Leadership relevant du métier (CEO)	CIO/CEO responsable, leadership de l'information	Responsable de l'innovation et de la transformation	
Indicateurs clés	% services en ligne	% open data par agence ou % apps fondées sur open data	% tiers qui développent des services fondés sur l'open data	% nouveaux services	% services remplacés (ou introduits) grâce à l'utilisation de données	

La BCED permet aux administrations publiques de développer des solutions métiers innovantes au travers d'une réutilisation facilitée des données ouvertes

	E-gouvernement		Ouvert	Data-centric	Transformé	Durable
Niveau de maturité	01 Initial	02 Emergent	03 Défini	04 Géré	05 Optimisé	
Impératifs métiers	Atteinte de ses objectifs internes, efficacité	Transparence et ouverture (citoyens, entreprises,...)	Utilisation de données pour développer des nouvelles solutions	Création de services à valeur ajoutée pour des « moments » de vie	Pérennité et résilience	
Modèle de services	Mode réactif	Nouveaux services par tiers (startups...)	Mode proactif	Mode intégré	Mode prédictif	
Plateformes	Centrée sur la technologie	Centrée sur le citoyen	Centrée sur les données et leurs analyses	Centrée sur le système	Centrée sur l'écosystème	
Ecosystèmes et utilisateurs	Coordination avec d'autres agences du secteur public	Co-création avec le secteur privé (développeurs citoyens...)	Compréhension de la complexité	Collaboration à l'écosystème élargi	Collaboration à un écosystème qui évolue	
Priorités technologiques	Architecture orientée services (SOA)	Architecture basée sur les API	« Open any data » et analyses prédictives	Les objets sont les données	Intelligence artificielle et smart machines	
Leadership et rôles clés	CIO responsable des technologies	Chief Data Officer	Leadership relevant du métier (CEO)	CIO/CEO responsable, leadership de l'information	Responsable de l'innovation et de la transformation	
Indicateurs clés	% services en ligne	% open data par agence ou % apps fondées sur open data	% tiers qui développent des services fondés sur l'open data	% nouveaux services	% services remplacés (ou introduits) grâce à l'utilisation de données	

Opportunités de développement pour la BCED

Des questions?

**Nous vous invitons à nous les poser
à la fin de la présentation au stand “GARTNER”**

eWBS

Cédric Jeanmart

Directeur BCED

cedric.jeanmart@ensemblesimplifions.be

Direct: +32 (0)81 40 98 10

Gartner Consulting

Clémentine Valayer

Senior Consultant

Gartner Consulting

clementine.valayer@gartner.com

Mobile: +32 (0)471 80 78 41

Sommaire



- **Introduction**
- **Gouvernement numérique et importance des données: un voyage, pas seulement une destination**
- **Banque Carrefour d'Echange de Données: présentation**
- **Le partage de données via la BCED**
- **Sources authentiques: nos missions, nos services, vos résultats**
- **Sécurité de l'information et protection des données**
- **Open Data en Wallonie: l'exemple du Géoportail de la Wallonie – un partenaire pour la diffusion de vos géodonnées**
- **Le mot de la fin**

Sommaire

- Introduction
- **Gouvernement numérique et importance des données: un voyage, pas seulement une destination**
- **Banque Carrefour d'Echange de Données: présentation**
- **Le partage de données via la BCED**
- **Sources authentiques: nos missions, nos services, vos résultats**
- **Sécurité de l'information et protection des données**
- **Open Data en Wallonie: l'exemple du Géoportail de la Wallonie – un partenaire pour la diffusion de vos géodonnées**
- **Le mot de la fin**

Banque Carrefour d'Echange de Données: présentation

Cédric JEANMART – Directeur A.I. BCED

Banque Carrefour d'échange de données



Banque Carrefour d'échange de données

- Outil de simplification administrative et d'amélioration de la qualité des services pour les usagers et les administrations publiques.
- Principe de base: **only once**.
- Accord de coopération "partage de données" du 23 mai 2013.
- Missions:
 - Assure le **partage des données authentiques** de manière sécurisée et en assurant les principes de la protection des données;
 - Contribue au développement des **sources authentiques**.



Sommaire



- **Introduction**
- **Gouvernement numérique et importance des données: un voyage, pas seulement une destination**
- **Banque Carrefour d'Echange de Données: présentation**
- **Le partage de données via la BCED**
- **Sources authentiques: nos missions, nos services, vos résultats**
- **Sécurité de l'information et protection des données**
- **Open Data en Wallonie: l'exemple du Géoportail de la Wallonie – un partenaire pour la diffusion de vos géodonnées**
- **Le mot de la fin**

Sommaire



- Introduction
- **Gouvernement numérique et importance des données: un voyage, pas seulement une destination**
- **Banque Carrefour d'Echange de Données: présentation**
- **Le partage de données via la BCED**
- **Sources authentiques: nos missions, nos services, vos résultats**
- **Sécurité de l'information et protection des données**
- **Open Data en Wallonie: l'exemple du Géoportail de la Wallonie – un partenaire pour la diffusion de vos géodonnées**
- Le mot de la fin

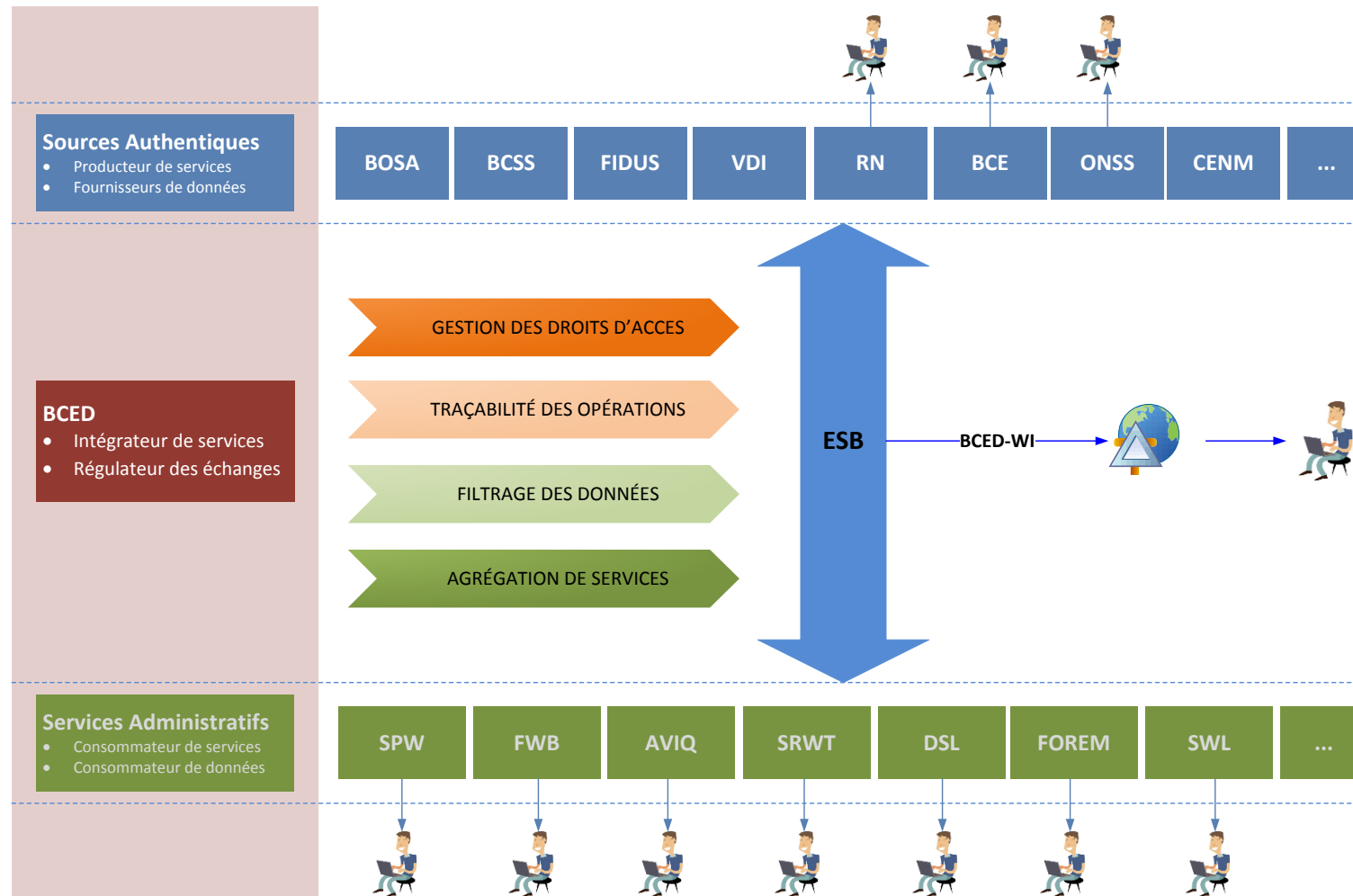
Le partage de données via la BCED

Thomas DUFRASNE – Chef de projet BCED

Notre rôle dans l'échange de données

- Institution **reconnue et mise en œuvre via un Cadre LEGAL**
 - ➔ **Tiers de confiance**
 - Entité indépendante de confiance vis-à-vis des partenaires fédéraux et régionaux
 - Offrir des services d'accès sécurisés aux sources authentiques, dans le respect de la Loi vie privée
 - ➔ **Intégrateur de services**
 - Organiser et faciliter l'échange de données authentiques
 - Offrir des services adaptés aux besoins métiers des administrations (agrégation de services)

Échange de données



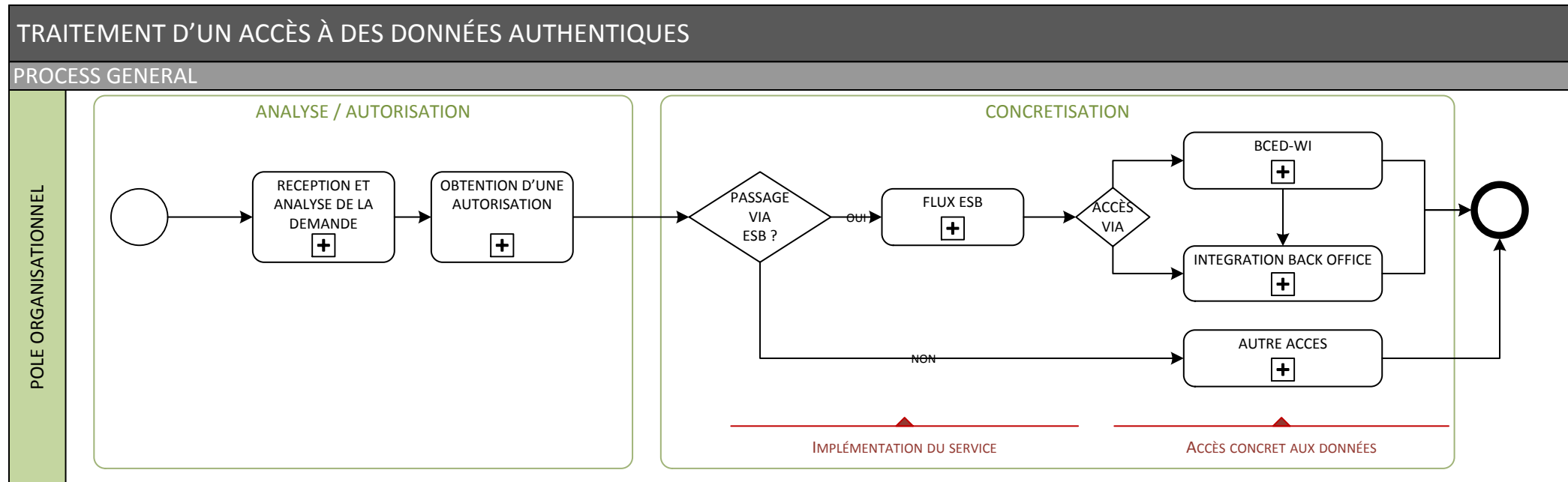
Organisation en 2 pôles

- ***Le PÔLE ORGANISATIONNEL (PO)***
 - *Partie organisationnelle/administrative*
 - Une cellule Partage de données, chargée d'encadrer la mise en œuvre de l'échange de données
 - *Missions du PO*
 - Sensibilisation/Information des administrations
 - Accompagnement lors à la rédaction du dossier de demande d'autorisation à adresser aux autorités compétentes
 - Accompagnement pour l'obtention de données authentiques
 - Coordination avec les partenaires ; intégrateurs de services, sources authentiques fédérales...

Organisation en 2 pôles

- **Le PÔLE INFORMATIQUE (PI)**
 - *Partie technique/informatique*
 - La concrétisation des échanges données est assurée par le DTIC et l'ETNIC (départements informatiques des administrations en Wallonie et en Fédération Wallonie-Bruxelles).
 - *Missions du PI*
 - Développement et fourniture de services techniques
 - Permettre l'accès aux données (= exposition des services) des administrations en fonction des autorisations obtenues au préalable
 - Agrégation de services issus de plusieurs sources authentiques

Processus général de l'échange de données

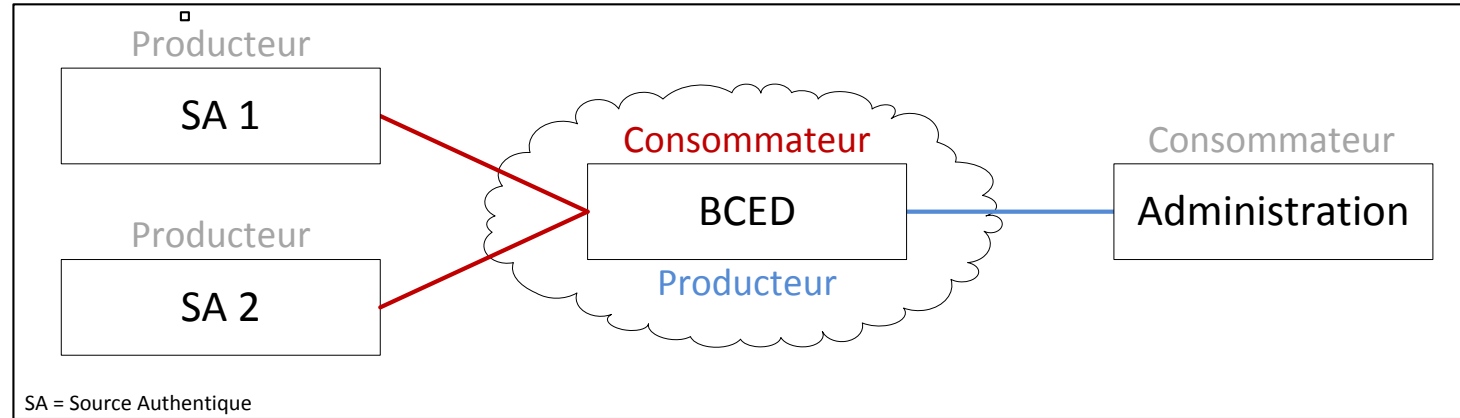


Quelques chiffres (PO)

Tableau des échanges de données					
Statut	# FLUX	Gains			
		TOTAUX	USAGERS	ADMINISTRAT ION	
1 Flux identifié	177	€ 14 519 332	€ 14 303 473	€ 215 859	
2 Dossier en cours de constitution (analyse)	60	€ 2 027 176	€ 863 500	€ 1 163 676	
3 Demande envoyée	18	€ 96 333	€ 14 733	€ 81 600	
4 Autorisation reçue	45	€ 1 017 088	€ 652 140	€ 364 948	
5 Développement back end	66	€ 5 776 838	€ 3 474 850	€ 2 301 988	
6 Flux terminé	250	€ 51 172 209	€ 40 098 437	€ 11 073 772	
Totaux	616	€ 74 608 976	€ 59 407 134	€ 15 201 842	

- 616 projets identifiés
- 250 projets réalisés
- 50.000.000€ de gains annuels de charges administratives

Quelques chiffres (PI)



- 368 flux "**consommés**" auprès des Sources authentiques
- 428 flux "**exposés**" vers les administrations
- 800.000 requêtes mensuelles en 2017 (vs 140.000 en 2014)

BCED-WI

- Qu'est-ce que c'est?
 - Une application qui permet la consultation de différentes sources de données authentiques au travers d'une interface unique
- Pour qui? Pour quoi?
 - Je suis une administration
 - Je dois consulter des sources authentiques
 - Je n'ai pas (encore) d'application (métier) intégrée pour cette consultation
 - Je dois jongler avec différentes applications pour différentes Sources Authentiques

BCED-WI

- Interface unique pour consulter plusieurs sources authentiques
- Accès sécurisé via une authentification par eID
- Caractère évolutif et générique de l'outil (nouvelles SA au fur et à mesure)
- « User-friendly »
- Pas de recherche de masse possible
 - Consultation « 1 to 1 »

BCED-WI

- Sources authentiques déjà disponibles:
 - Registre national, Registres BCSS
 - Avertissement Extrait de Rôle
 - Banque Carrefour des Entreprises
 - Direction de l'Immatriculation des véhicules
 - Dimona (relation employeur-employé)
 - Handiflux (statut des personnes handicapées)
 - Dettes sociales et fiscales des entreprises
 - Statut BIM (Bénéficiaire de l'Intervention Majorée)
 - Données INASTI
 - Allocations familiales
 - Données cadastrales



Banque Carrefour d'Echange de Données - Web Interface

Vous êtes ici : [Nouvelle recherche](#) > Sélection de la source

Accueil

> [Nouvelle recherche](#)



Contexte légal: Inspection Sociale Namur

Justificatif: Midi G

SÉLECTION DE LA SOURCE

[Registre National](#)

[Banque Carrefour des Entreprises](#)

[Dette Sociale](#)

[Dimona](#)

[Direction de l'Immatriculation des Véhicules](#)

[Dette Fiscale](#)



Banque Carrefour d'Echange de Données - Web Interface

Vous êtes ici : [Nouvelle recherche](#) > Sélection de la source > Registre National

Accueil

> [Nouvelle recherche](#)



Contexte légal: AdEl

Justificatif: testFDL_TESTING

RN - RECHERCHE PAR NOM

*Nom
Prénoms
Deuxième prénom
*Date de naissance
Incertitude sur la date de naissance

Rechercher

Réinitialiser

RN - RECHERCHE PAR RN

*Numéro de registre national

Rechercher

Réinitialiser

RN - RECHERCHE PAR ADRESSE

*Code postal

*Numéro
Uniquement les chefs de familles

Rechercher

RÉSULTAT - RN - RECHERCHE PAR RN

INFORMATIONS SUR LA DEMANDE

Statut global de la demande SUCCESS

RÉSULTAT DE LA RECHERCHE

Numéro de registre national [74060639749](#)
Nom Bottom
Prénoms Patrick
Date de naissance 06/06/1974
Lieu de naissance Auderghem
Statut Décédé
Sexe M
Nationalité
Etat Civil Marié(e)
Adresse Rue de la Trappe n°10
Code de la rue 7554
Code postal 6043
Localité Charleroi

RÉSULTAT - RN - RECHERCHE PAR RN

INFORMATIONS SUR LA DEMANDE

Statut global de la demande SUCCESS

RÉSULTAT DE LA RECHERCHE

Numéro de registre national [74060639749](#)

Nom Bottom

Prénoms Patrick

Date de naissance 06/06/1974

Lieu de naissance Auderghem

Statut Décédé

Sexe M

Nationalité

Etat Civil Marié(e)

Adresse Rue de la Trappe n°10

Code de la rue 7554

Code postal 6043

Localité Charleroi

Date du décès

[Allocations Familiales - Allocation Familiale](#)
[RN - RN - Composition de famille](#)
[RN - RN - Historique adresse](#)
[Handiflux - Recherche Handiflux](#)
[AER - Recherche AER](#)

RÉSULTAT - RN - COMPOSITION DE FAMILLE

INFORMATIONS SUR LA DEMANDE

Statut du traitement SUCCESS

Statut global de la demande PROCESSED

RÉSULTAT DE LA RECHERCHE

Composition de famille de Bottom Patrick (74060639749)

Numéro de registre national	Nom	Prénoms	Date de naissance	Lieu de naissance	Sexe	Nationalité	Etat Civil	Date du décès	Position
74060639749	Bottom	Patrick	06/06/1974		M				Chef de famille
76060621876	Ricci	Carla Julie Sonia Fleur	06/06/1976		F				Epouse



Retour

Sommaire



- **Introduction**
- **Gouvernement numérique et importance des données: un voyage, pas seulement une destination**
- **Banque Carrefour d'Echange de Données: présentation**
- **Le partage de données via la BCED**
- **Sources authentiques: nos missions, nos services, vos résultats**
- **Sécurité de l'information et protection des données**
- **Open Data en Wallonie: l'exemple du Géoportail de la Wallonie – un partenaire pour la diffusion de vos géodonnées**
- **Le mot de la fin**

Sommaire

- Introduction
- **Gouvernement numérique et importance des données: un voyage, pas seulement une destination**
- **Banque Carrefour d'Echange de Données: présentation**
- **Le partage de données via la BCED**
- **Sources authentiques: nos missions, nos services, vos résultats**
- **Sécurité de l'information et protection des données**
- **Open Data en Wallonie: l'exemple du Géoportail de la Wallonie – un partenaire pour la diffusion de vos géodonnées**
- **Le mot de la fin**



Sources authentiques: nos missions, nos services, vos résultats

Denis VAN NUFFELEN – Chef de projet BCED

Contexte



Notre offre de services



Octroyer le label de Source Authentique



Apporter un soutien effectif à la qualité des données



Promouvoir la gouvernance de l'information



Soutenir le partage de données



Constituer, mettre à jour et mettre à disposition le catalogue de l'information



Mettre à jour la méthodologie de labellisation



Source Authentique



Contenant des informations **validées** et mises à jour par un gestionnaire unique



Mise à disposition d'autres services administratifs via des **réseaux informatisés** et **sécurisés** fournis par la **BCED**



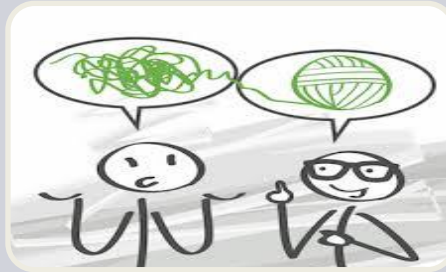
Contenant des données de **référence** dont le niveau de **qualité documenté** est **garanti**

Vos avantages

1. Suite à l'obtention du **label de Source Authentique**



Visibilité en tant qu'acteur incontournable et reconnu



Accompagnement de la BCED pour initier les projets techniques



Prise en charge des demandes d'accès (pour les données à caractère personnel)

Vos avantages

2. Suite à l'accompagnement spécifique de la BCED



Vue objective sur la
qualité de vos
données



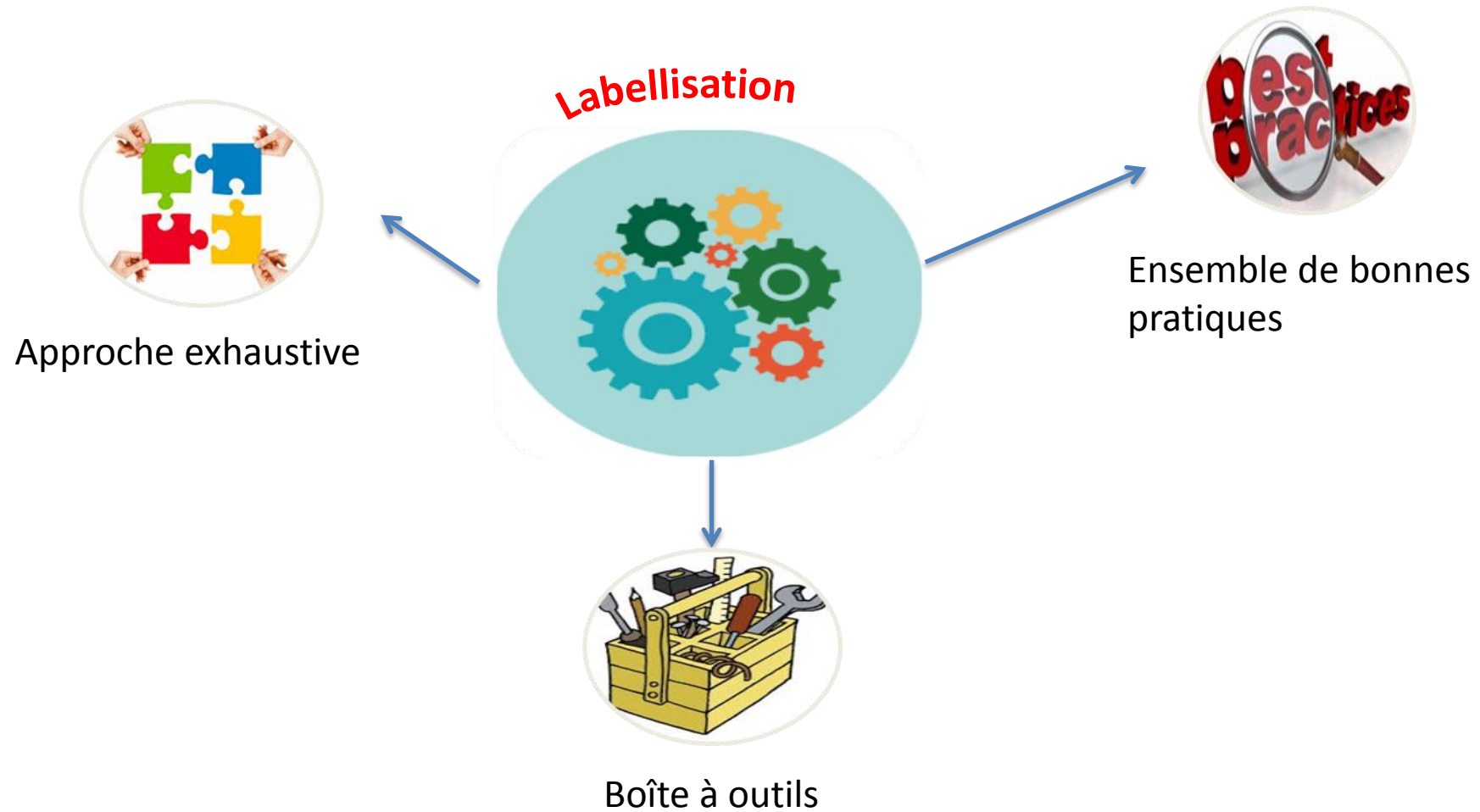
Optimisation des
processus liés à la
gestion de
l'information
Maitrise de
l'information



Amélioration

- phasée de la qualité des données
- de la gestion globale de l'information
- de la cohérence et de l'organisation des référentiels de données

Comment devenir source authentique?



Nos outils

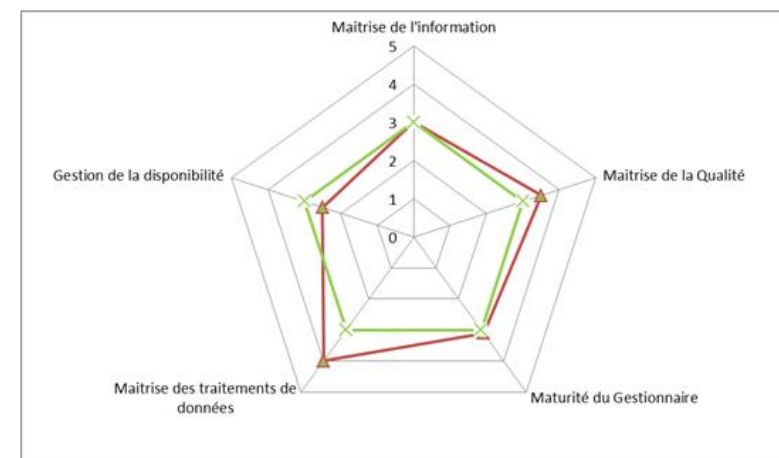
Questionnaire de labellisation					
Questions		Niveaux	Guide de lecture	Niveau d'impact	Pondération
A MAITRISE DE LA QUALITE DES DONNEES					
Critères de qualité					
A1	Identifiant unique	OUI	La condition préalable est remplie	Critique	
A2	Unité des données	4	Standardisé	Important	
A3	Complétude des données	2	Piloté	Essentiel	
A4	Cohérence des données	4	Standardisé	Important	
A5	Précision temporelle des données	2	Piloté	Mineur	
A6	Exactitude des données	3	Systématisé	Significatif	
A7	Consistance des données	4	Standardisé	Essentiel	
A8	Conformité vis-à-vis d'un standard, d'un format ou d'une convention de nommage	2	Piloté	Critique	



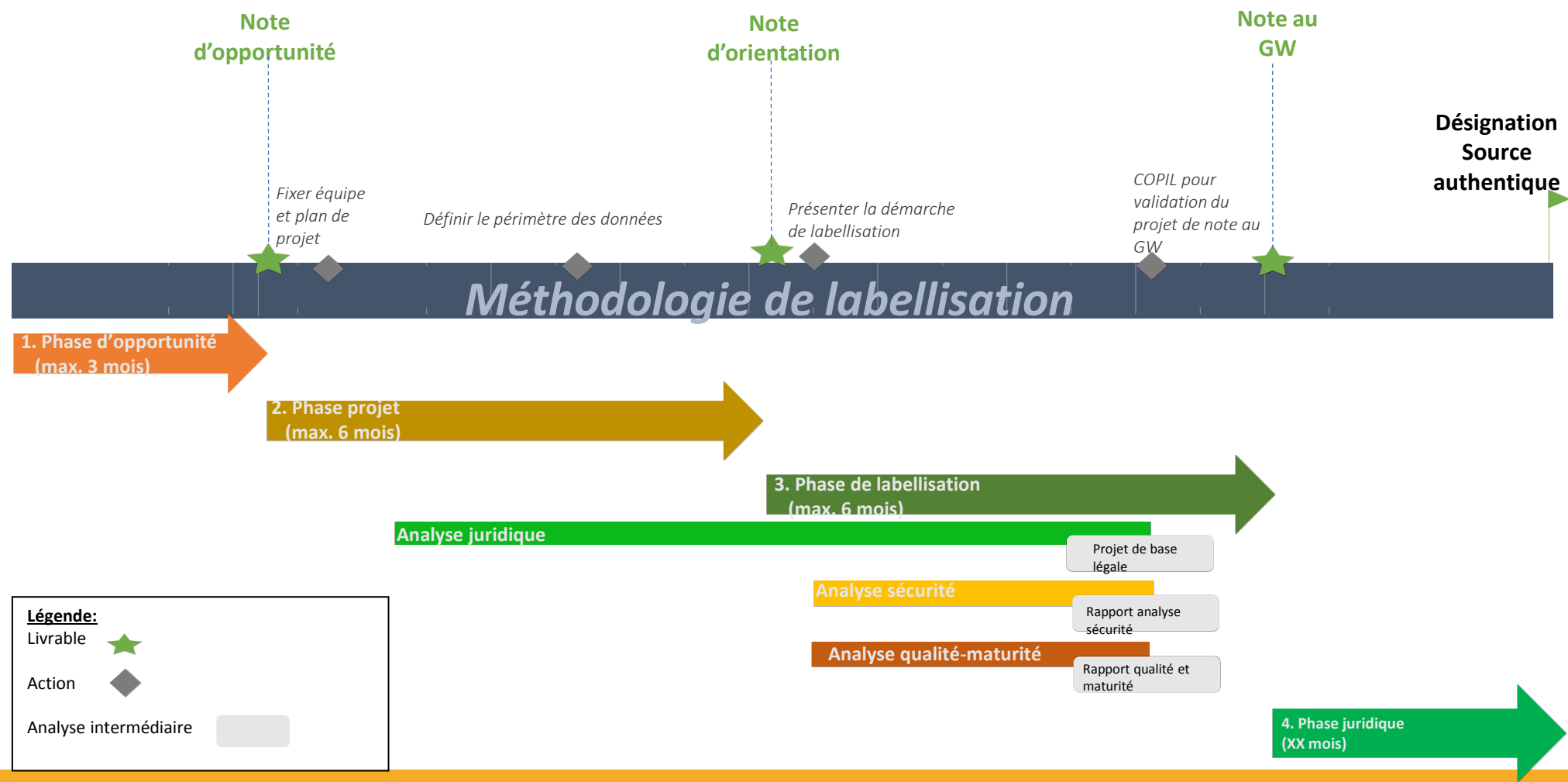
Niveau de Maturité					
	1	2	3	4	5
Maitrise de l'information					
Maitrise de la Qualité					
Maturité du Gestionnaire					
Maitrise des traitements de données					
Gestion de la disponibilité					
Maturité & Qualité de la Source Authentique					

Banque Carrefour d'Echange de Données




Rapport d'Analyse de Qualité et de Maturité de la Source Authentique



Et concrètement



Légende:

- Livrable 
- Action 
- Analyse intermédiaire 

Quelques réalisations en cours ...



Passport Entreprise



Finances Locales



Cheques Entreprises



Inventaire Centralisé
des Adresses & Routes



Répertoire Entreprise
environnement



Natura2000



Etablissements Seveso



Agriculteurs



Diplômes



Elèves

Sommaire



- **Introduction**
- **Gouvernement numérique et importance des données: un voyage, pas seulement une destination**
- **Banque Carrefour d'Echange de Données: présentation**
- **Le partage de données via la BCED**
- **Sources authentiques: nos missions, nos services, vos résultats**
- **Sécurité de l'information et protection des données**
- **Open Data en Wallonie: l'exemple du Géoportail de la Wallonie – un partenaire pour la diffusion de vos géodonnées**
- **Le mot de la fin**

Sommaire



- Introduction
- **Gouvernement numérique et importance des données: un voyage, pas seulement une destination**
- Banque Carrefour d'Echange de Données: présentation
- Le partage de données via la BCED
- Sources authentiques: nos missions, nos services, vos résultats
- **Sécurité de l'information et protection des données**
- Open Data en Wallonie: l'exemple du Géoportail de la Wallonie – un partenaire pour la diffusion de vos géodonnées
- Le mot de la fin

Sécurité de l'information et protection des données

Joffrey GOUMET – Conseiller Sécurité & Qualité

Sécurité de l'information et protection des données

- Sensibilisation à la sécurité de l'information et à la protection des données
- Avis de sécurité et analyses de risque
- Accompagnement et soutien en matière de sécurité de l'information
- Appui juridique
- Autres missions

Sensibilisation à la sécurité de l'information et à la protection des données

Be « Aware » !

- Est-ce que le mot de passe de mon poste de travail est robuste et récent ?
- Est-ce que le coffre de ma voiture est un lieu sûr pour ma tablette, mon pc portable ?
- Dois-je vraiment emporter ces données sensibles sur ma clé USB ?
- Quand je vois une personne inconnue et non accompagnée errer dans les couloirs de mon service, est-ce normal ?
- Ces feuilles abandonnées près de l'imprimante/la photocopieuse, dans le couloir, est-ce normal ?
- Mon collègue a oublié son badge. Dois-je lui prêter le mien ?
- Suis-je sûr du réseau WiFi public que je viens de détecter sur cette aire d'autoroute ?
- Je reçois un mail d'un de mes collègues m'invitant à accéder à un site inconnu. Est-ce normal ?
- Je trouve une clé USB dans le train, est-ce que je la branche tout de suite pour voir ce qu'elle contient ?
- Puis-je transférer ce mail, avec TOUTE la conversation liée ?



Introduction

Le Vif « Actualité » Technologie « Cybercriminalité : trois victimes chaque minute en Belgique

Cybercriminalité : trois victimes chaque minute en Belgique

mardi 20 septembre 2011 à 17h01

Une enquête de Norton by Symantec révèle que 1,4 million de Belges ont déjà été victimes de cybercriminalité en 2010, ce qui représente environ trois personnes par minute. Elle aurait coûté 347,5 millions d'euros aux Belges en 2010.



Pour Norton, la hausse des factes mobiles permet en partie d'expliquer l'augmentation du nombre de cas de cybercriminalité. © Thinkstock



- Sensibilisation de l'ensemble des acteurs participant à l'échange de données ou à la création de sources authentiques
- Animation d'ateliers de sensibilisation et fourniture des supports associés
- Veille sécuritaire et suivi des menaces
- Support aux organismes pour les aspects « sensibilisation à la sécurité de l'information et à la protection des données »

Avis de sécurité et analyses de risque

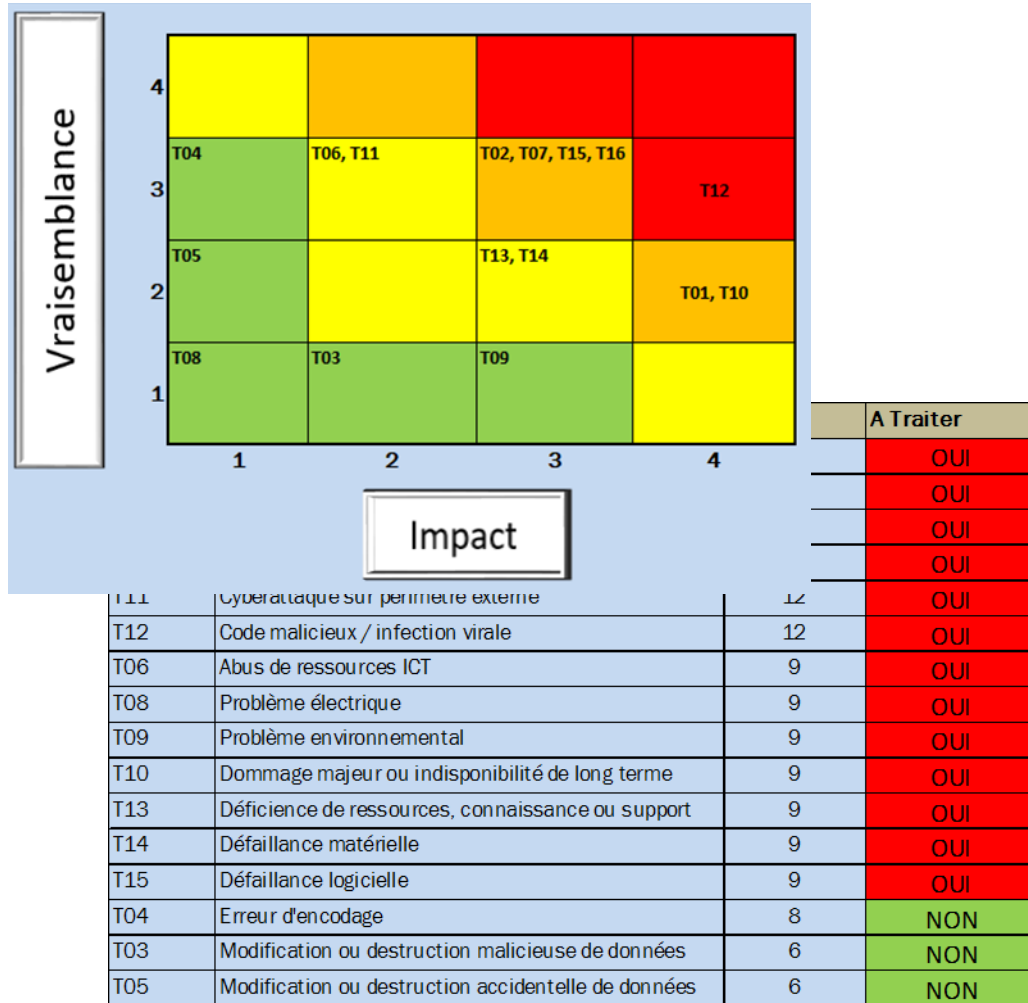


Table des matières

1. AVANT PROPOS	5
2. CONTEXTE	5
3. OBJET ET PÉRIMÈTRE	6
4. CONTEXTE SPÉCIFIQUE	7
5. CONTRAINTES LÉGALES ET RÉGLEMENTAIRE (OPTIONNEL)	9
6. CALENDRIER ET PARTICIPANTS	9
7. ANALYSE METIER	9
7.1 RADAR METIER	9
7.2 TABLEAUX DE BORD METIER	10
7.2.1 Culture de la sécurité	11
7.2.2 Engagement de la direction	11
7.2.3 Sécurité des systèmes	12
7.2.4 Conformité	13
7.2.5 Amélioration permanente	13
8. ANALYSE DE RISQUE	15
8.1 INTRODUCTION	15
8.2 LES NIVEAUX D'EXIGENCE	15
8.3 EVALUATION DE LA MENACE	16
8.3.1 Evaluation de l'impact	16
8.3.2 Evaluation de la vraisemblance	17
8.4 EVALUATION DES RISQUES	18
8.4.1 Calcul du risque	18
8.4.2 Evaluation du risque	18
8.4.3 Cartographie des risques	19
8.5 PRINCIPAUX RISQUES	20
8.5.1 Risque 1	20
8.5.2 Risque 2	21
9. PRIORITÉS ET PLAN D'ACTIONS	22
9.1 VUE GLOBALE	22
9.2 EN DÉTAIL	23
9.2.1 Action 1	23
9.2.2 Action 2	23
9.2.3 Action 3	23
10. RISQUES RESIDUELS	25
11. ANNEXE 1 : MATRICE DES MENACES	26

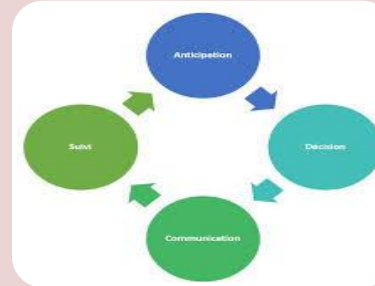
Accompagnement et soutien en matière de sécurité de l'information



Support des
conseillers
en sécurité



Expertise en
sécurité de
l'information
et de
protection
des données



Conseil à la
mise en
œuvre d'un
système de
gestion de la
sécurité de
l'information

Appui juridique (1/2)



- Conseils et avis juridiques sur toutes questions ayant trait aux échanges de données
- Conseils et avis relatifs à la protection des données personnelles
- Accompagnement dans la rédaction des demandes d'autorisation pour accéder aux sources authentiques
- Sensibilisation et/ou formation en matière de protection des données

Appui juridique (2/2)



- Aide et conseils pour la rédaction de textes impliquant des échanges de données (aspect utilisation de données)
- Accompagnement à la rédaction de projet de textes pour la mise en place de sources authentiques (Décret et/ou Arrêté d'exécution)
- Veille et suivi des évolutions législatives en la matière au niveau fédéral et au niveau des autres entités fédérées

Autres missions



- Entretien des relations avec les autorités de contrôle et les intégrateurs de services, ainsi qu'avec les administrations clientes



- Participation à des groupes de travail en lien avec la protection des données, la sécurité et les échanges de données (au niveau régional et fédéral)

Sommaire



- **Introduction**
- **Gouvernement numérique et importance des données: un voyage, pas seulement une destination**
- **Banque Carrefour d'Echange de Données: présentation**
- **Le partage de données via la BCED**
- **Sources authentiques: nos missions, nos services, vos résultats**
- **Sécurité de l'information et protection des données**
- **Open Data en Wallonie: l'exemple du Géoportail de la Wallonie – un partenaire pour la diffusion de vos géodonnées**
- **Le mot de la fin**

Sommaire

- Introduction
- **Gouvernement numérique et importance des données: un voyage, pas seulement une destination**
- Banque Carrefour d'Echange de Données: présentation
- Le partage de données via la BCED
- Sources authentiques: nos missions, nos services, vos résultats
- Sécurité de l'information et protection des données
- **Open Data en Wallonie: l'exemple du Géoportail de la Wallonie – un partenaire pour la diffusion de vos géodonnées**
- Le mot de la fin

Open Data en Wallonie: l'exemple du Géoportail de la Wallonie – un partenaire pour la diffusion de vos géodonnées

Vincent BOMBAERTS – Géomaticien à la
Direction de l'intégration des géodonnées

Open Data

- Particularités de l'Open Data:
 - Données non sensibles et libre d'accès
 - Peut être une source authentique
- Maturité actuelle en Wallonie:

D'après les informations dont vous disposez, où se situe actuellement votre service/entité par rapport à l'établissement d'une politique de données ouvertes (Open Data) ?



Open Data

- Décrets conjoints du 12 juillet 2017 relatif à la réutilisation des informations du secteur public et visant à l'établissement d'une politique de données ouvertes ("Open Data")
- Acteurs:
 - eWBS – orienté vers l'interne:
 - En lien direct avec les administrations
 - Accompagnement à l'ouverture des données
 - Gestion du comité de coordination
 - Mise en œuvre du Plan d'action
 - AdN – orienté vers l'externe:
 - Captation de la demande (des consommateurs)
 - Accompagne les projets s'appuyant sur les OD
 - Gestion de la plateforme wallonne et FWB
 - Met en œuvre les actions OD de Digital Wallonia

Gouvernance des données



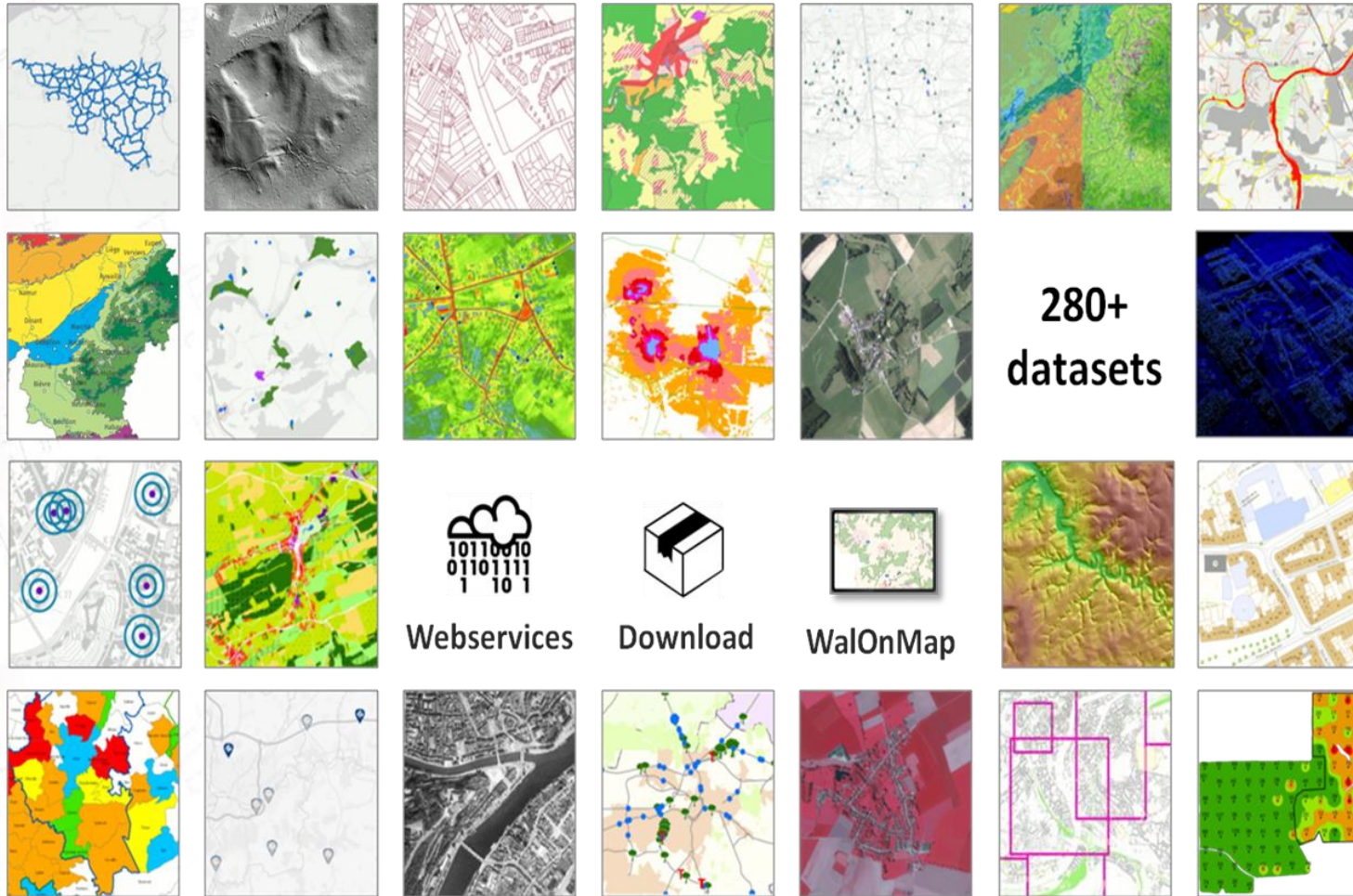
Le Géoportail de la Wallonie

Le site de l'information géographique wallonne



<http://geoportail.wallonie.be>

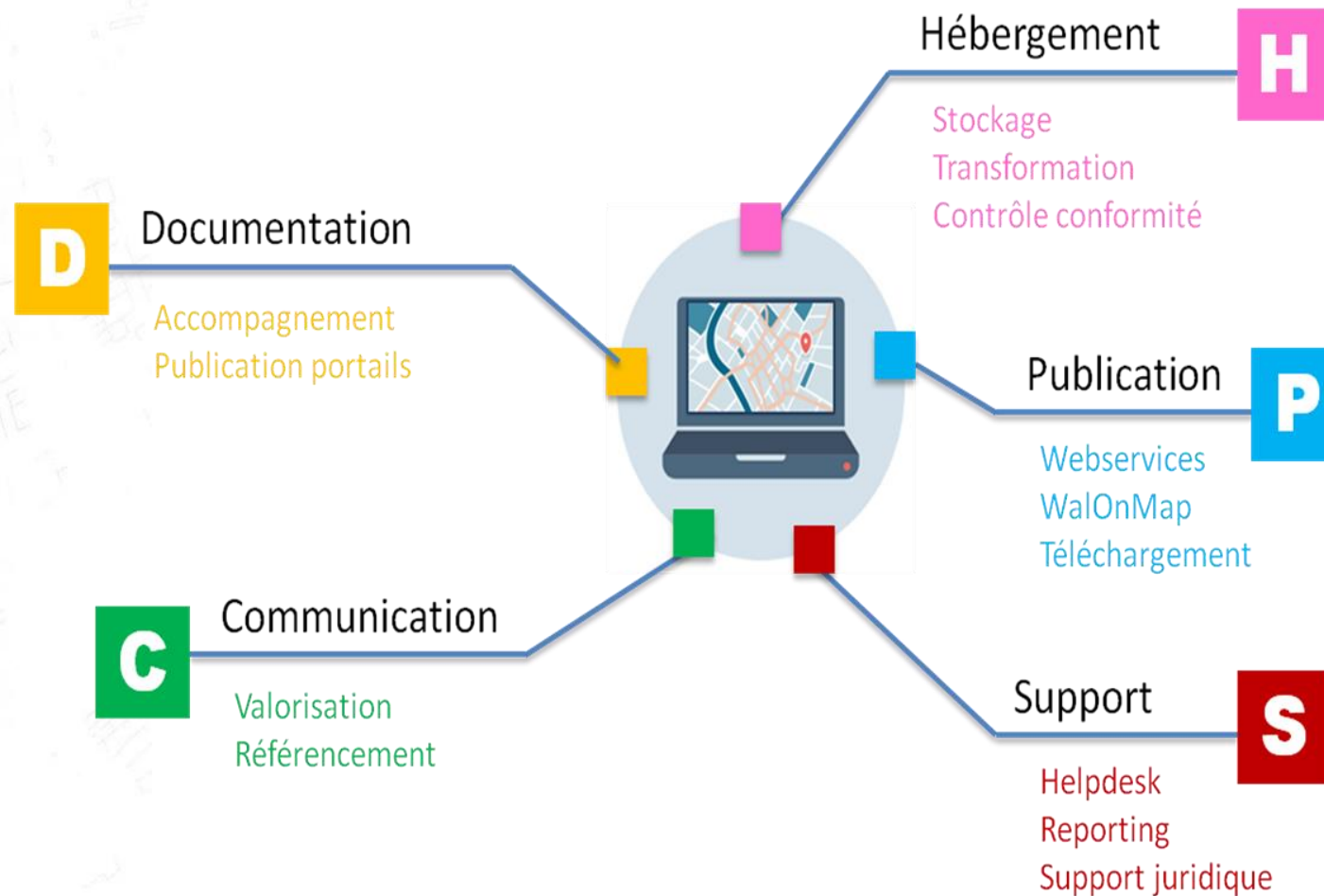
Offre pour l'utilisateur



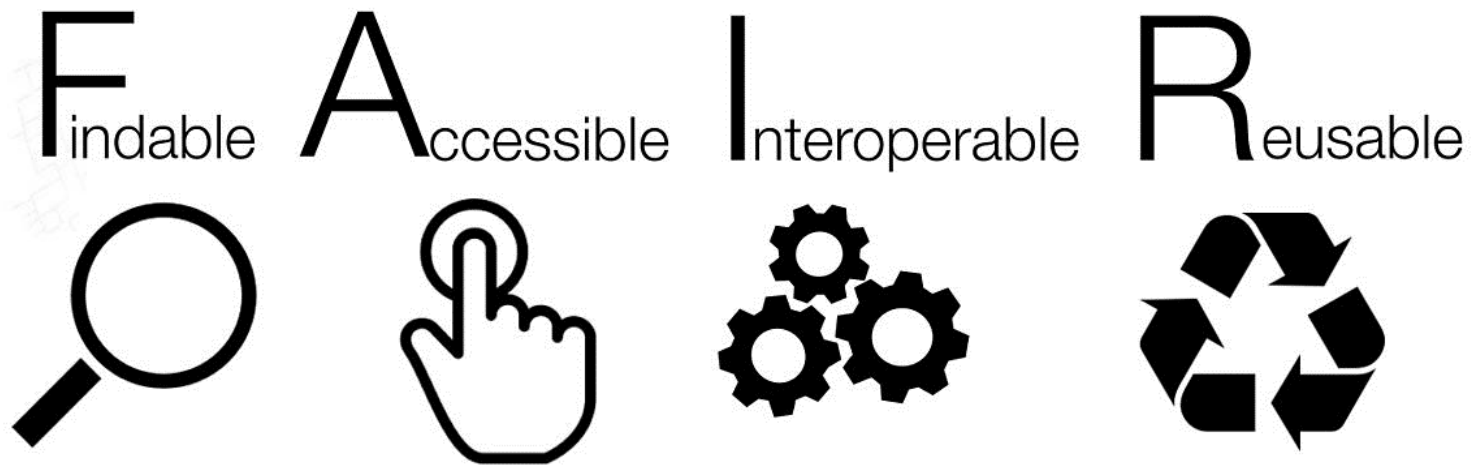
280+ datasets

Webservices
Download
WalOnMap

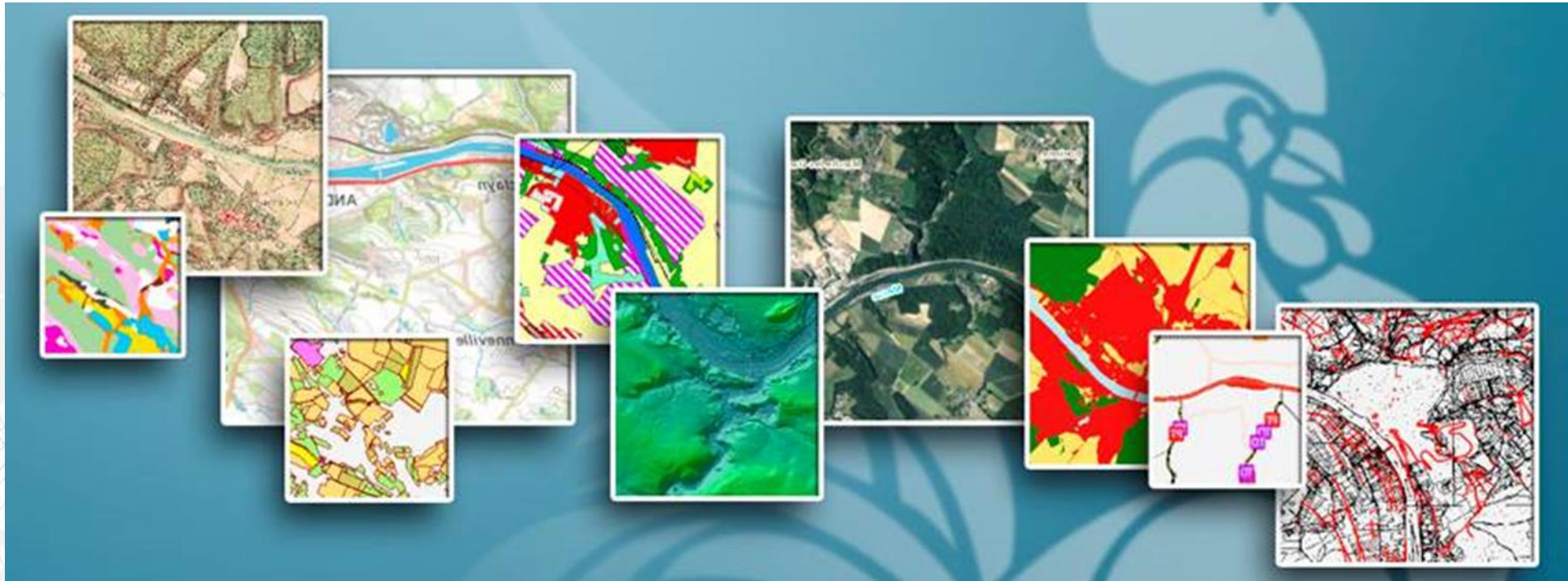
Services pour les gestionnaires



Le Géoportail et l'Open Data



GEOPORTAIL DE LA WALLONIE



<http://geoportail.wallonie.be>



@GeoportailWal



www.facebook.com/GeoportailWal



Géoportail de la Wallonie

Sommaire



- **Introduction**
- **Gouvernement numérique et importance des données: un voyage, pas seulement une destination**
- **Banque Carrefour d'Echange de Données: présentation**
- **Le partage de données via la BCED**
- **Sources authentiques: nos missions, nos services, vos résultats**
- **Sécurité de l'information et protection des données**
- **Open Data en Wallonie: l'exemple du Géoportail de la Wallonie – un partenaire pour la diffusion de vos géodonnées**
- **Le mot de la fin**

Sommaire



- **Introduction**
- **Gouvernement numérique et importance des données: un voyage, pas seulement une destination**
- **Banque Carrefour d'Echange de Données: présentation**
- **Le partage de données via la BCED**
- **Sources authentiques: nos missions, nos services, vos résultats**
- **Sécurité de l'information et protection des données**
- **Open Data en Wallonie: l'exemple du Géoportail de la Wallonie – un partenaire pour la diffusion de vos géodonnées**
- **Le mot de la fin**

Le mot de la fin

Cédric JEANMART – Directeur A.I. BCED

Pour terminer ...

- Questions – réponses
- « Speed dating »
 - Echange de données et BCED-WI
 - Sources authentiques et CENM
 - Sécurité et protection des données
 - Gartner
- Plaquettes informatives
- Coordonnées de contact:
 - support-bced@ensemblesimplifions.be
 - 081/40.98.10

Prochain midi

- Dématérialisation des démarches

16 octobre 2018

Plus d'infos? Contactez: support-conseil@ewbs.be

Offre de formation simplif' à l'EAP

- **Introduction à la simplification administrative et à l'administration électronique – Base**
 - vendredi 21/09 et 12/10 (Namur)
 - vendredi 05/10 (Bruxelles)
- **Introduction à l'administration électronique**
 - mardi 27/11 (Bruxelles)
- **Echange de données entre administrations**
 - jeudi 17/05 (Namur)
 - vendredi 08/06 (Bruxelles)
- **Evaluation des risques autour de la sécurité de l'information**
 - mardi 22/05 (Namur)
 - mercredi 06/06 (Bruxelles)

Consultez le catalogue des formations EAP:

<https://eap-wb.syfadis.com>



www.ensemblesimplifions.be

info@ensemblesimplifions.be

En Wallonie

Chaussée de Charleroi,
83B • 4e étage
B-5000 Namur

Tél. : +32 81 40 98 00
Fax : +32 81 40 98 01

En Fédération Wallonie-Bruxelles

Boulevard Léopold II,
44 • bureau 6E630
B-1080 Bruxelles

Tél. : +32 2 413 25 10
Fax : +32 2 413 35 10